



AX5400

듀얼 밴드 Wi-Fi 6

기가비트 공유기

더 빠르게. 더 넓게. 더 안전하게.



Archer AX73

🕒 위프 속도의 Wi-Fi
최대 5400 Mbps†

📶 광범위한 커버리지
Wi-Fi 6 의 고성능 안테나

📱 OFDMA + MU-MIMO†*
로 더 많은 디바이스 연결

🔧 1.5 GHz 트리플 코어
CPU로 강력한 처리

제품 특징

Wi-Fi 6 더 빠르게. 더 넓게. 더 안전하게.

차세대 802.11ax Wi-Fi 기술에 기반한 Archer AX73 모델은 802.11a/b/g/n/ac Wi-Fi 표준과 호환이 가능한 동시에 당신의 Wi-Fi를 더 높은 수준으로 끌어 올려줍니다.



8K 스트리밍을 위한 기가비트 Wi-Fi
한 층 높은 4x4 HT160 구조를 탑재해 5GHz 대역에서 최대 4804 Mbps의 속도를 이용하여 8K 스트리밍과 초고속 다운로드가 가능합니다. ^{†‡}



더 많은 디바이스 연결
OFDMA 및 MU-MIMO 기술로 여러 개의 디바이스에 6개의 스트림을 통하여 동시에 데이터를 전송하기 때문에 지연을 대폭적으로 줄이고 동시간에 더 많은 어플리케이션을 이용할 수 있습니다. ^{‡*}



스마트한 전력 절약
타겟 웨이크 타임으로 배터리로 움직이는 디바이스의 연결 시간을 설정하여 전력 소모를 줄입니다. [‡]



역 호환성
802.11a/b/g/n/ac Wi-Fi 표준과 역 호환이 가능한 동시에 당신의 Wi-Fi를 더 높은 수준으로 끌어 올립니다.

TP-Link HomeShield

TP-Link의 고급 보안 서비스로 가정 네트워크를 안전하게 유지하고 최첨단 기능으로 네트워크 및 IoT를 보호합니다. ^{*}



네트워크 보안
사이버 위협을 감지해서 사용자의 프라이버시와 연결된 디바이스를 보호합니다.



QoS
우선 순위가 높은 어플리케이션의 대역을 보장해 더 빠른 네트워크 경험을 제공합니다.



자녀 보호 기능
온라인 이용 시간을 관리하고 부적절한 콘텐츠를 차단하여 가족 구성원의 건강한 온라인 활동 상태를 만듭니다.

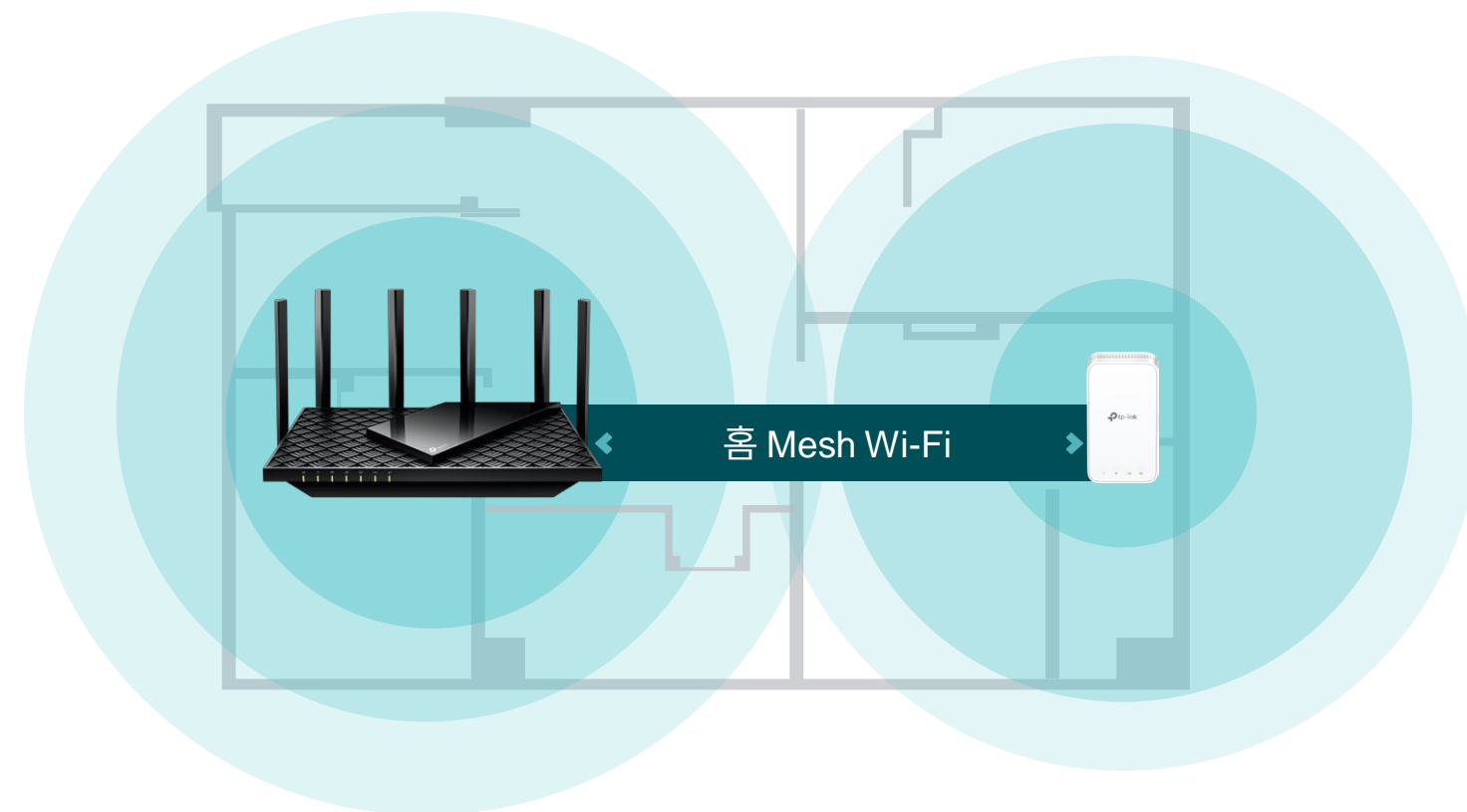


체계적인 보고서 제공
전체적인 네트워크 통계자료와 인사이트로 가정 네트워크에 대해 더 잘 파악할 수 있습니다.

제품 특징

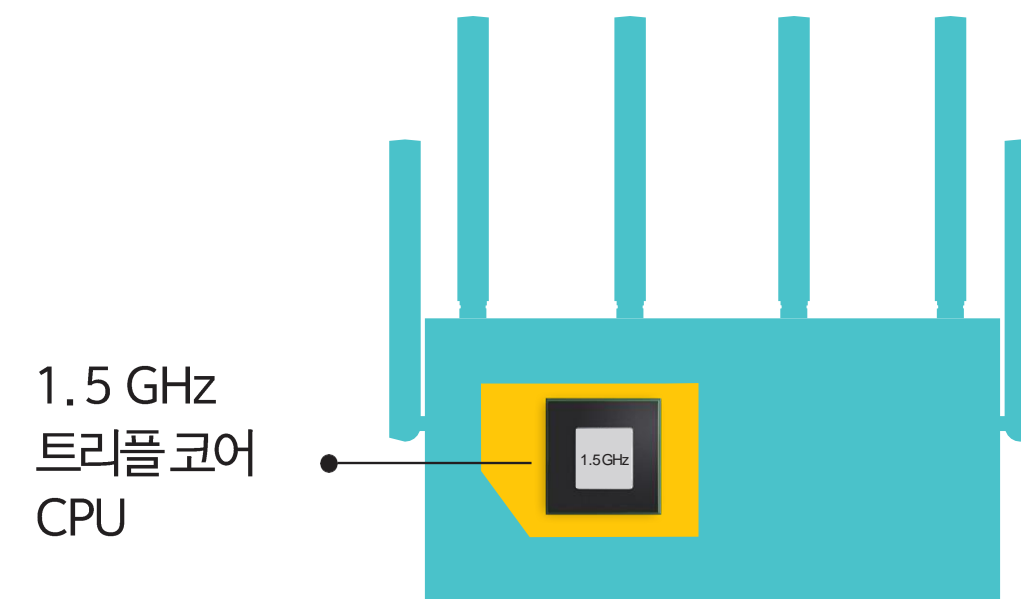
광범위한 Wi-Fi 커버리지

6개의 고성능 안테나와 빔포밍이 더 넓은 커버리지를 구축합니다. Archer AX73은 OneMesh™ 기능을 지원하여 신호사이클을 움직일 때도 끊김 현상 또는 지연현상을 방지하여 원활한 가정 전체 커버리지를 만듭니다.



강력한 1.5 GHz CPU

1.5 GHz 트리플 코어 CPU로 방대한 데이터를 빠르게 처리하고 홈 네트워크 내의 지연을 최소화하여 원활한 온라인 경험을 제공합니다.



제품 특징

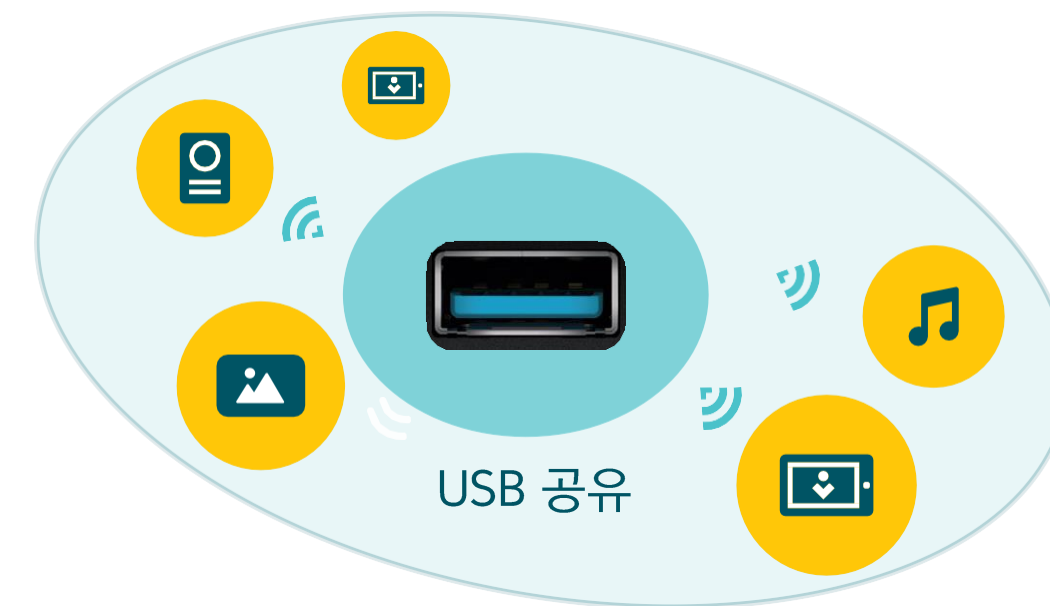
WPA3 보안

최신의 Wi-Fi 보안 프로토콜인, WPA3는 사이버 보안을 한층 더 향상시켜 주었습니다. Wi-Fi 암호 보안에 있어서 더 안전한 암호화와 무차별 공격에 대한 향상된 보호 기능이 결합되어 홈 Wi-Fi를 보호합니다. *



USB 미디어 공유

외부 드라이브를 플러그 인해서 사진, 영화 또는 음악을 가정 네트워크를 통해 쉽고 빠르게 공유하거나 간단하게 클라우드 백업 스토리지를 설치할 수 있습니다. 게스트 네트워크를 사용하여 개인 네트워크를 구축할 수 있습니다.

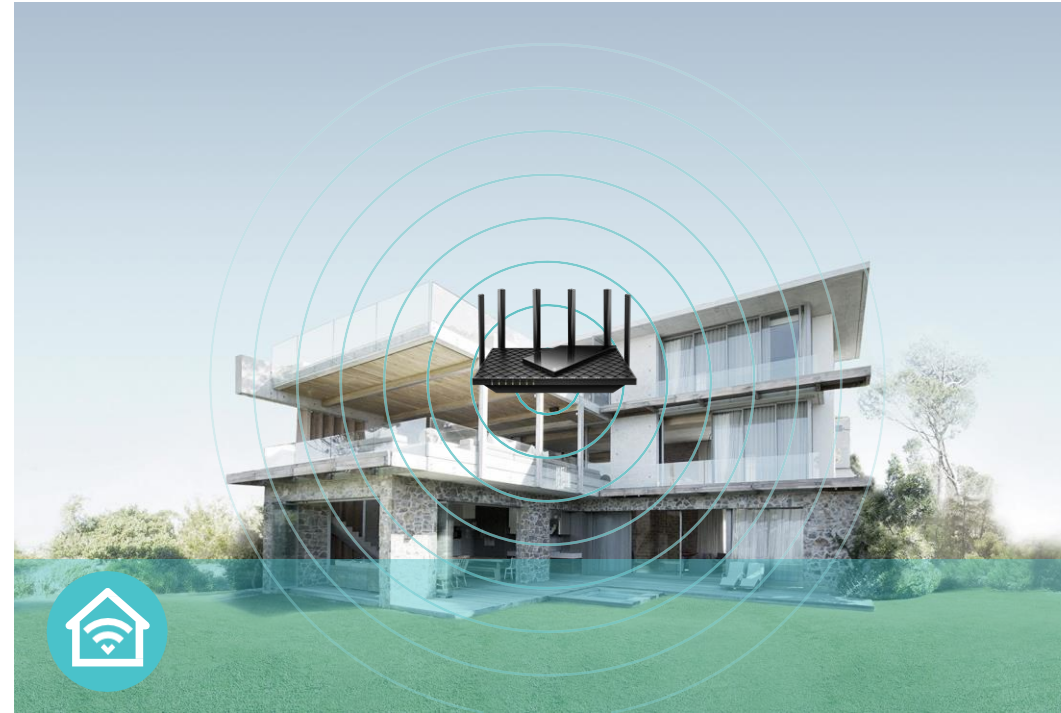


제품 기능



속도

- **위프 속도의 Wi-Fi** - 5.4Gbps Wi-Fi로 빠른 웹 서핑, 스트리밍 그리고 다운로드가 가능합니다. †
- **Wi-Fi 6 기술** - Wi-Fi 6 (802.11ax)는 OFDMA, MU-MIMO, HT160 및 1024-QAM을 포함한 고급기능을 포함하여 전체 네트워크의 효율과 속도를 향상시킵니다. ‡
- **더 많은 디바이스 연결** - MUMIMO와 OFDMA 자원으로 평균 데이터의 4배의 양을 처리하고 네트워크 혼잡을 줄입니다.



Wi-Fi 범위

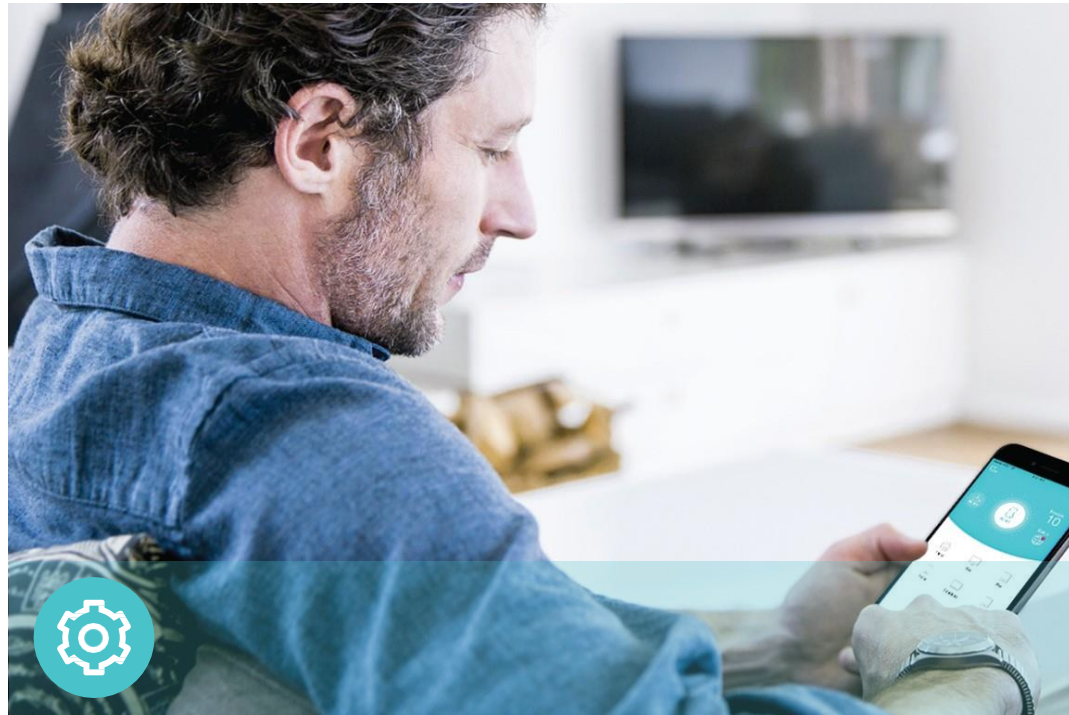
- **광범위한 Wi-Fi 범위** - 6개의 하이 게인 외부 안테나로 Wi-Fi 신호를 집안 곳곳에 전달하여 가정 네트워크 연결상태를 안전하고 빠르게 유지합니다.
- **빔포밍 기술** - Wi-Fi 신호를 개별적인 디바이스에 집중시켜 더 강력한 연결상태를 보장합니다.
- **원활한 OneMesh 네트워크** - 중앙 집중식 패널을 사용하여 끊김이나 지연 없는 신호를 보내어 전체 네트워크를 관리합니다.



신뢰

- **강력한 처리** - 1.5 GHz 트리플 코어 CPU가 신뢰할 수 있고 고 성능의 출력을 보장합니다.
- **안전한 VPN 액세스** - 안전한 OpenVPN과 PPTP VPN 연결로 개인 네트워크를 연결합니다.
- **Airtime Fairness** - 연결된 장치의 대역폭의 균형을 맞추어 전반적인 처리량 및 효율성 향상시킵니다.
- **스마트 커넥트** - 이용가능한 최적의 Wi-Fi 대역을 찾아 각 디바이스의 연결을 지능적으로 전환합니다.

Features



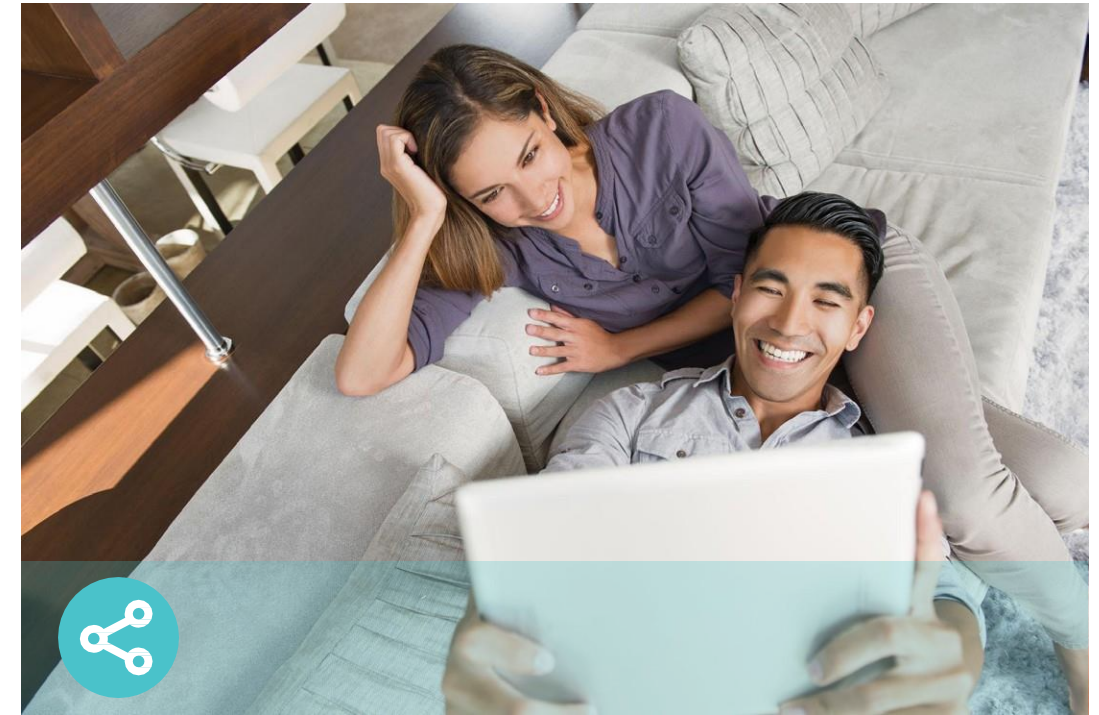
간편한 사용

- 직관적인 Web UI - 번거로움없이 빠르고 간단한 설치를 보장합니다.
- WPS (Wi-Fi 보안 설치) - 탭 한 번으로 디바이스를 공유기의 네트워크에 빠르고 안전하게 연결 합니다.
- 전원 On/Off - 필요에 따라 공유기의 전원을 쉽게 끄거나 켤 수 있습니다.
- Tether App 을 통한 간편한 관리 - 모든 Android 또는 iOS기 기에서 TP-Link의 Tether 앱을 통해 네트워크 관리가 가능합니다.



보안

- HomeShield - TP-Link의 고급 보안 서비스로 가정 네트워크를 안전하게 유지하고 최첨단 기능으로 네트워크 및 IoT를 보호합니다.
- 게스트 네트워크 - 가정용 네트워크를 보호하기 위해서 게스트를 위한 네트워크를 따로 구축 할 수 있습니다
- 액세스 컨트롤 - 화이트리스트와 블랙리스트를 만들어서 특정 디바이스의 인터넷 액세스를 허용하거나 제한 할 수 있습니다.
- 안전한 네트워크를 위한 암호화 - WPA/WPA2-Personal, WPA2/WPA3-Personal, WPA/WPA2-Enterprise 암호화는 보안 위협으로 부터 능동적인 보호 기능을 제공합니다.



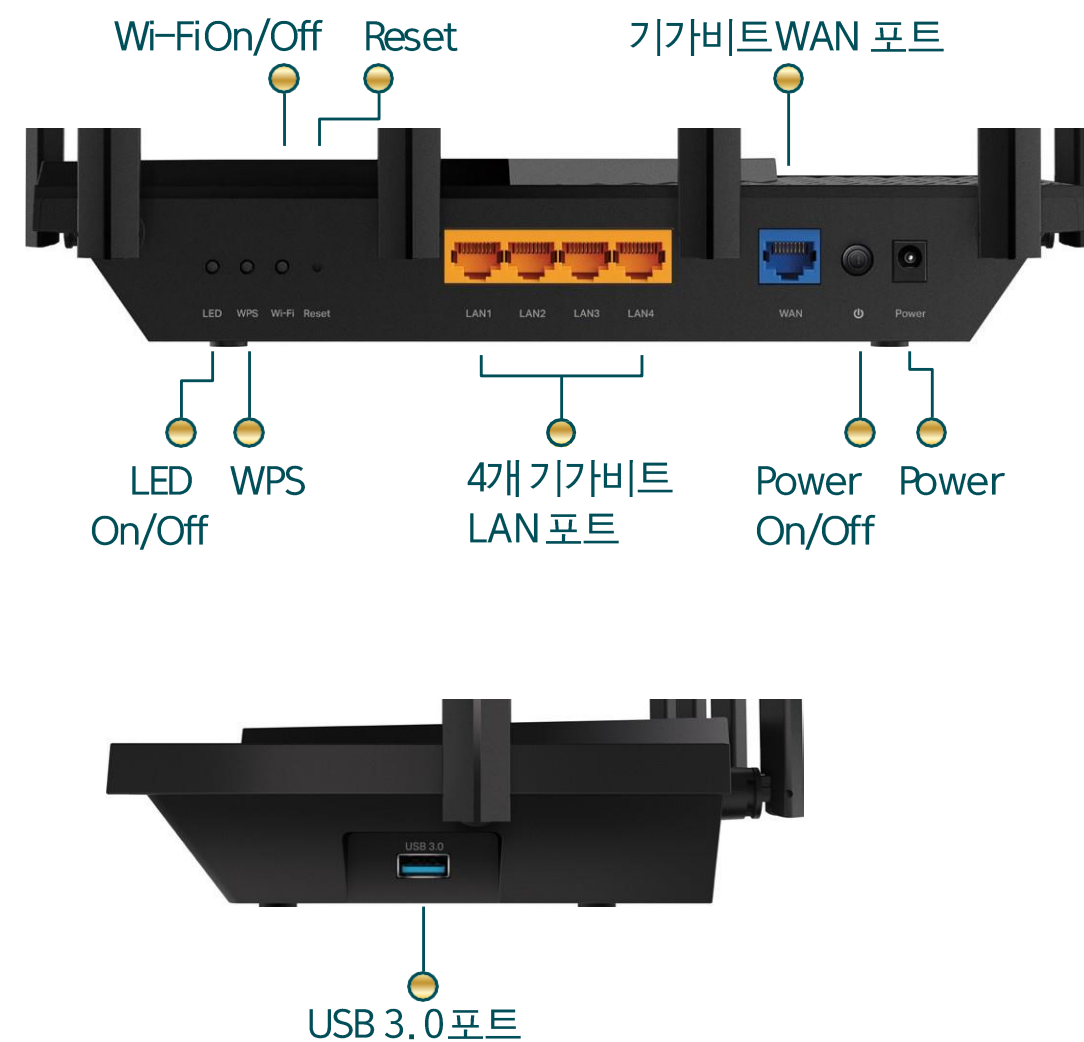
간편한 공유

- USB 포트 - 외부 저장 디바이스를 연결해서 파일, 사진 및 비디오를 빠르게 공유합니다.
- 빌트인 미디어 서버 - 네트워크에서 어떤 디바이스로든 음악 재생, 비디오 및 사진 감상이 가능합니다.

제품 사양

하드웨어

- 안테나: 6개 고성능 안테나
- 이더넷 포트:
1개 기가비트 WAN 포트 + 4개 기가비트 LAN 포트
- USB 포트 : 1개 USB 3.0 포트
- 크기: 10.7 × 5.8 × 1.9 (272.5 × 147.2 × 49.2 mm)



무선

- 무선: 4804 Mbps (5 GHz, 11ax) + 574 Mbps (2.4 GHz, 11ax), 11a/b/g/n/ac Wi-Fi 표준과 호환
- 주파수: 2.4 GHz 및 5 GHz
- 전송 전력:
CE: <20dBm (2.4GHz); <23dBm (5.15GHz~5.35GHz); <30dBm (5.47GHz~5.725GHz)
FCC: <24dBm (5.25GHz~5.35GHz&5.47GHz~5.725GHz)
<30dBm (2.4GHz & 5.15GHz~5.25GHz&5.725GHz~5.825GHz)
- 수신 감도: 2.4GHz:
11ac VHT20 MCS0: -94.5dBm, 11ac VHT20 MCS8: -72.5dBm,
11ac VHT40 MCS0: -92.5dBm, 11ac VHT40 MCS9: -69.5dBm,
11ax HE20 MCS0: -95dBm, 11ax HE20 MCS11: -64.5dBm,
11ax HE40 MCS0: -92.5dBm, 11ax HE40 MCS11: -62dBm
5GHz:
11ac VHT20 MCS0: -97dBm, 11ac VHT20 MCS8: -74dBm,
11ac VHT40 MCS0: -95dBm, 11ac VHT40 MCS9: -70dBm,
11ac VHT80 MCS0: -91.5dBm, 11ac VHT80 MCS9: -66dBm,
11ac VHT160 MCS0: -86dBm, 11ac VHT160 MCS9: -61dBm,
11ax HE20 MCS0: -95dBm, 11ax HE20 MCS11: -64dBm,
11ax HE40 MCS0: -91.5dBm, 11ax HE40 MCS11: -62dBm,
11ax HE80 MCS0: -88dBm, 11ax HE80 MCS11: -58dBm,
11ax HE160 MCS0: -85.5dBm, 11ax HE160 MCS11: -55dBm
- 무선 기능: 무선연결 활성화/비활성화, WMM, Wireless Statistics
- 무선 보안: WPA/WPA2-Personal, WPA2/WPA3-Personal, WPA/WPA2-Enterprise

제품 사양

소프트웨어

- WAN 형식: Dynamic IP/Static IP/PPPoE/PPTP (Dual Access)/L2TP (Dual Access)
- 관리: 액세스 컨트롤, 로컬 관리, 원격 관리
- DHCP: 서버, DHCP 클라이언트 리스트, 주소 예약
- NAT 포워딩: 포트 포워딩, 포트 트리거링, UPnP, DMZ
- 동적 DNS: DynDns, NO-IP, TP-Link
- 액세스 컨트롤: 자녀 보호 기능, 로컬 관리, 호스트 목록, 화이트 리스트, 블랙 리스트
- 방화벽 보안: SPI 방화벽, IP 및 MAC 주소 바인딩
- 프로토콜: IPv4, IPv6
- USB 공유: Samba/FTP Server/Media Server 지원
- 게스트 네트워크: 2.4 GHz 게스트 네트워크, 5 GHz 게스트 네트워크
- VPN Server: OpenVPN, PPTP VPN

그 외

- 인증: KC, FCC, CE, RoHS
- 시스템 요구사항: Microsoft Windows 98SE/NT/2000/XP/Vista™/7/8/8.1/10, MAC OS, NetWare, UNIX 및 Linux
Internet Explorer 11, Firefox 12.0, Chrome 20.0, Safari 4.0, 또는 다른 Java 실행 가능한 브라우저
케이블 또는 DSL 모뎀
인터넷 공급 업체로부터 의 인터넷 액세스 권한
- 환경: 작동 환경: 0°C~40°C (32°F ~104°F)
작동 습도: 10%~90% 비 응결 상태
- 패키지 구성
무선 공유기 Archer AX73
전원 어댑터
RJ45 이더넷 케이블
빠른 설치 가이드



더 많은 정보가 필요하다면, 아래를 방문하거나

<http://www.tp-link.com/products/details/Archer-AX20.html>

왼쪽의 QR 코드를 스캔하세요.

주의: 이 장치는 모든 EU 회원국과 EFTA 국가에서의 실내에서 사용할 수 있습니다.

[†]최대 무선 신호 속도는 IEEE 표준 802.11 사양에서 파생된 물리적 속도입니다. 실제 무선 데이터 처리량, 무선 커버리지 및 연결된 장치의 수는 보장되지 않으며, 건축 자재, 장애물, 트래픽의 양과 밀도, 클라이언트 위치를 포함한 네트워크 조건, 고객 제한 및 환경 요인에 따라 달라질 수 있습니다.

[‡]802.11ax (Wi-Fi 6) 및 OFDMA, 1024-QAM, HT160 및 타겟 웨이크 타이밍을 포함한 기능을 사용하려면 클라이언트가 해당 기능을 지원해야 합니다. 타겟 웨이크 타이밍에 따른 실제 전력 감소는 네트워크 상태, 클라이언트 제한 사항 및 환경 요인의 결과로 달라질 수 있습니다.

[§]802.11ax 정식 보고서는 스테이션 당 평균 처리량 (MAC 데이터 서비스 액세스에서 측정 됨) 밀도가 높은 환경에서 IEEE 802.11 물리 계층 (PHY) 및 IEEE 802.11 MAC (Medium Access Control) 계층 모두에 대한 표준화 된 수정사항을 정의합니다.

[△] HomeShield에는 무료 기본 구매 플랜이 포함되어 있습니다. 유료 구매 플랜에는 수수료가 적용됩니다. 자세한 내용은 <http://tp-link.com/homeshield> 를 방문하십시오.

*MU-MIMO 및 WPA3의 사용은 클라이언트도 해당 기능을 지원해야 합니다.

**해당 공유기는 IEEE 802.11AX 제품사양의 본문 3.0의 필수적인 기능을 모두 지원하지 않을 수도 있습니다.

***추후에 향상된 기능을 위해 소프트웨어 업그레이드가 필요할 수 있습니다.

©2020 TP-Link